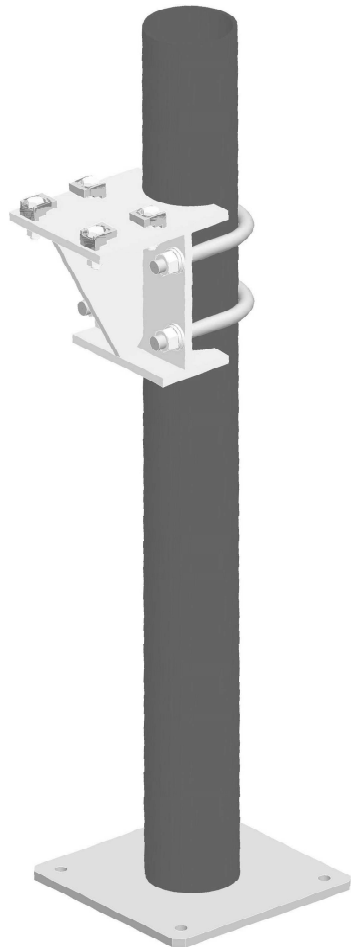


#### PATKA POMOCNÉ KONSTRUKCE POD SOLÁRNÍMI PANELE

- TRUBKA Ø102mm, TLOUŠŤKA 4mm, VÝŠKA 1000mm, OSAZENÍ NA OSU NOSNÉHO SLOUPU V 7.NP (S VÝJIMKOU KRAJNÍ PATKY U ATIKY), KONSTRUKCE ŽÁROVĚ ZINKOVANÁ
- KONZOLE PRO OSAZENÍ KONSTRUKCE, IPE 120, KONSTRUKCE ŽÁROVĚ ZINKOVANÁ
- KOTEVNÍ PLECH 250x250mm, TLOUŠŤKA10mm, KONSTRUKCE ŽÁROVĚ ZINKOVANÁ
- KOTVENÍ DO KONSTRUKCE, ZÁVITOVÁ TYČ 4xM12 DO CHEMICKÉ MALTY
- PRO ELIMINACI TEPELNÝCH MOSTŮ DO TRUBKY UMÍSTIT MINERÁLNÍ IZOLACI A TRUBKU UTĚSNIT POKLIČKOU PROTI ZATEČENÍ SRÁŽKOVÉ VODY



MATICE M16	4	DIN 934
MATICE M10	4	DIN 934
SROUB SES HL M10x40	4	DIN 931
PRUZ. PODLOZKA M16	4	300 008
PRUZ. PODLOZKA M10	4	300 015
PODLOZKA 10.5	4	DIN 125
PODLOZKA 17	4	DIN 125
A10 - long	4	LINDAPTER
TRMEN M16 / M16 - 390	2	ZAVIT TYC M16
KONZOLE IPE 120 / -	1	-
NOHA / -	1	-
Nazev - rozmer	Ks.	Polotovar

#### POZNÁMKA:

- TATO DOKUMENTACE JE DOKUMENTACÍ PRO PROVEDENÍ STAVBY VE SMYSLU PLATNÝCH PŘEDPISŮ A NOREM A NENAHRÁZUJE REALIZAČNÍ (VÝROBNÍ A DÍLENSKOU) DOKUMENTACI, JEJÍŽ ZPRACOVÁNÍ JE POVINNOSTÍ DODAVATELE STAVBY
- VEŠKERÉ ROZMĚRY NUTNO OVĚŘIT NA STAVBĚ, ROZMĚRY UVÁDĚNY VČETNĚ OMÍTEK
- V PŘÍPADĚ NESROVNALOSTÍ NEBO ODCHYLEK OD STAVU PŘEDPOKLÁDANÉHO PROJEKTOVOU DOKUMENTACÍ MUSÍ BÝT NEPRODLENĚ UVĚDOMĚN GENERÁLNÍ PROJEKTANT
- TECHNICKÁ ZPRÁVA JE NEDÍLNOU SOUČÁSTÍ PROJEKTOVÉ DOKUMENTACE. PROJEKTOVÁ DOKUMENTACE SE SKLÁDÁ Z ČÁSTI STAVEBNĚ - ARCHITEKTONICKÉ, STATICKÉ A DALŠÍCH NAVAZUJÍCÍCH PROFESÍ, PROTO JE NUTNÉ JI BRÁT JAKO CELEK
- JEDNOTLIVÉ PROFESNÍ ČÁSTI MUSÍ BÝT KOORDINOVÁNY SE STAVEBNÍ ČÁSTÍ PROJEKTOVÉ DOKUMENTACE, PŘI ZJIŠTĚNÍ NEJASNOSTÍ NEBO PŘÍPADNÝCH KOLIZÍ JE NUTNO KONTAKTOVAT GP

# P4

PARÉ ČÍSLO		AUTORIZOVÁNO	
		Ing. arch. David Belko	
		autorizovaný architekt, ČKA 3666	
REVIZE		architektonické studie, návrhy interiérů projektová dokumentace pozemních staveb zaměření a pasportizace stávajících staveb průkazy penb, energetické poradenství	
REVITALIZACE PLÁŠŤŮ BUDOV A TECH. VYBAVENÍ U KULTURNÍHO DOMU 746, 264 01 SEDLČANY DOMOV SEDLČANY		s.r.o. <b>arde</b> architektura design U Děkanky 1645/6, 140 00 Praha 4 web: www.belko.cz tel. 775 660 215	
HLAVNÍ INŽENÝR PROJEKTU		Ing. arch. David Belko	
ARCHITEKTONICKÉ ŘEŠENÍ		Ing. arch. David Belko	
ODPOVĚDNÝ PROJEKTANT ČÁSTI		Ing. Aleš Prokopec	
VYPRACOVAL		Ing. Aleš Prokopec	
		INVESTOR Domov Sedlčany	
		DATUM 12/2023	
		ČÍSLO ZAKÁZKY 2303	
		STUPEŇ DOKUMENTACE DPS	
MĚŘÍTKO		ČÍSLO	
PATKA PODKONSTRUKCE		1:10 D4.4b.5.	